

世博前沿与田园智慧

2025大阪世博会与田园综合体深度考察之旅

〈标杆考察·案例分析·精髓探究·对话专家〉

阪进阪出 6天5晚

5月九州农展版



一般社団法人亜洲六次産業化創生学院

行程特色

Investigation trip to Japan



探访日本三产融合典范、著名田园综合体，了解农业、旅游与科技的完美结合
智慧农业项目启迪思维，学习智慧农业与生态旅游、零碳社区与循环经济的创新模式
参观亚洲领先国际农业展览，了解现代农业技术与设施的最新发展
深入大阪世博会，感受沉浸式主题体验，鉴赏未来科技与自然和谐共融之精妙设计



一般社団法人亚洲六次産業化創生学院

新農創美

行程特色

Investigation trip to Japan

本行程精心挑选了五个日本各具特色的田园综合体案例，以供实地考察和深入交流。在此基础上，学员草拟并讨论各自项目的整改和运营计划，并致力于在未来一年内不断优化和完善。

每个项目的创始人/运营者都深具功力，足以为中国的文旅项目赋能，彼此交流之余，学员可以通过对自身项目的诊断和计划草案的制定，来调整和归纳出适合自己项目的发展方向。通过走出来交流、学习和思考，制定出系统化的提升方案框架，找到突破自身项目局限的策略，并在未来一年内进行持续的项目调整和优化。



行程安排

Investigation trip to Japan

*所有行程或根据实际情况作调整，
以出行前发到各位手中最终方案为准

出行时间：5月25日 - 5月30日 6天5晚 日本（大阪 - 三重 - 滋贺 - 熊本）

日期	城市	时间	日程	酒店
5月25日	国内 - 大阪 - 淡路岛	上午	乘坐国际航班飞往大阪关西机场	大阪酒店
		下午	体验考察淡路岛 二次元の森 ——将二次元文化与旅游体验深度融合的主题公园综合体	
		晚上	欢迎晚宴/入学式——由跟团主讲师介绍此行考察目的/行业概况	
5月26日	三重	上午	mokumoku农场 体验考察——以“自然、农业、猪”为主题，围绕亲子教育和家庭需求设计项目，“共产主义”农户经营联合体	大阪酒店
		下午	vison美村综合体 体验考察——以“食、愈、知”为概念的日本最大田园度假商业综合体	
5月27日	滋贺 - 大阪 - 熊本	上午	体验考察 La Collina甜品农场旗舰店 ——“人与自然共生”，以自然及有机耕作理念为基础，打造一个充满自然气息的甜品农场	熊本酒店
		下午	考察 the Farm Universal农场 ——集植物观赏、休闲、餐饮、购物于一体的“植物园综合体”	
			讲座《日本田园综合体运营——小森一秀》	
		乘坐新干线 大阪-熊本（约3小时40分）		



行程安排

Investigation trip to Japan

*所有行程或根据实际情况作调整，
以出行前发到各位手中最终方案为准

出行时间：5月25日 - 5月30日 6天5晚 日本（大阪 - 三重 - 滋贺 - 熊本）

日期	城市	时间	日程	酒店
5月28日	熊本	全天	观展 熊本 日本国际农业展览会J-AGRI ——亚洲领先的农业与畜牧业综合展览会，由农业资材技术展、农业6次产业化展、现代农业技术展和畜牧资材设备展四个展会构成。 2025年5月28日（周三）至30日（周五）	大阪酒店
		晚上	乘坐新干线 熊本-大阪（约3小时40分）	
5月29日	大阪	全天	参观 大阪世博会 ——洞察“未来社会设计”趋势（SDGs关联技术），体验AI、元宇宙等科技如何重塑生活场景。 4月13日-10月13日在“大阪·梦洲”盛大开幕	大阪酒店
5月30日	大阪 - 国内	全天	乘坐国际航班由大阪关西国际空港飞往国内	



行程亮点之考察篇① MOKUMOKU农场

Investigation trip to Japan

- 参访内容：深入体验日本最著名的三产融合标杆项目，园区+餐饮+产业的功能区布局与商业模式；创新亲子体验和场景设计；先进的会员共享机制。
- 研学要点：“以心传心的农业传道”——企业主如何同时扮演“商人”、“将军”、“教师”、“传递者”4个角色；农业经营者结合自身情况，如何将农产品生产、加工与销售结合，实现六次产业化、体验式农业和精细化运营。



MOKUMOKU成立至今30余年，在区域人口数量只有10万人的城市，却做到了每年**50万**观光客流量，年营业收入**52亿**日元。该农场以亲子教育为出发点，以家庭为主要需求群体，由农户养猪的经营联合体发展而成；以“自然、农业、猪”为主题的农庄，强调亲近自然及家庭温馨，现已形成集生产、加工、销售、休闲观光农业、网络购物于一体的六次产业化最成功主题农场，形成一个循环的商业模式。

农场是一个大平台负责品牌和整体营运，生产和加工等方面交给经营者或农户，可以独自在内部经营。农场的购物区都是合作伙伴的负责。其中，购物区与主题馆都采用招商加盟的方式。包括：蔬菜交易市场、牛奶工坊、乡村料理店、美食广场等。尤其，在蔬菜交易市场中的蔬菜，来自于与农场合作周边农户，向消费者提供新鲜蔬菜。同时，农场为周边农户提供交易平台，周边农产品都可以在这里销售。所有提供产品的种植农户照片与姓名都在一面墙上展示。消费者可以清楚知道自己购买的蔬菜的生产地与种植农。



一般社団法人亚洲六次产业化创生学院

行程亮点之考察篇② VISON美村综合体

Investigation trip to Japan

- 参访内容：日本地方创生标杆项目，涵盖智慧农业、零碳社区、循环经济。；大型观光复合设施的设计与打造；集结市场、温泉、旅馆、餐厅、田园采集等多种体验。
- 研学要点：学习地方政府与企业协作模式，可再生能源与生态旅游的创新结合案例。



2021年开幕的日本规模最大的复合式乡村度假综合体，坐落于三重县多气町，占地119公顷。区别于一般的商业区，VISON将乡村环境与商业设施相融合，以“食、疗、知”为主题，大量运用自然元素，将城市感与户外感结合得非常巧妙，为游客提供全新又多元的体验。

VISON共有**9大主题区域**（VISON市集—产地直送、和风VISON-美食、本草药浴温泉—HONZO、有机农园、木育体验区—生态农园、VISON工房—艺术、圣塞巴斯蒂安美食街、Sweet Village甜品村、酒店 VISON）、**超过70家人气店铺**进驻，以「食」为主题的各种地方创生设施，包含了旅馆住宿、药草温泉设施、有机农园、寓教于乐的和食体验店铺，还有由知名料理人操刀、融入在地食材的餐厅和甜点村。更令人瞩目的就是这里拥有日本最大的产地直送市场，将游玩、疗愈、美食一口气通通集结在此。



行程亮点之考察篇③ 二次元之森

Investigation trip to Japan

- 参访内容：沉浸式主题体验与互动设计、自然环境的利用与科技元素的融入、商业运营与热门品牌IP合作、游客多样化体验活动。
- 研学要点：学习如何将文化IP与自然环境相结合，打造沉浸式体验项目，并通过品牌化运营实现商业价值最大化。



二次元の森是位于日本兵库县淡路岛的一座以动漫、游戏和二次元文化为主题的主题公园，以日本知名动漫、游戏IP为核心，结合AR技术、互动装置和户外探险，打造沉浸式二次元世界。公园拥有火影忍者主题区、哥斯拉主题区、勇者斗恶龙主题区、蜡笔小新冒险乐园以及魔女之谷五大主题设施区域。

农业经营者可借鉴其**跨界结合、全龄化服务、分区规划**等模式，打造特色主题农场，拓展客源市场。同时，学习其**品牌建设**与推广策略，**利用文化资源塑造品牌**，吸引游客并促进二次消费。此外，“二次元の森”还承担**文化传播与教育功能**，农业经营者可将其融入农场，助力**文化传承与社区合作**，推动可持续发展。



行程亮点之考察篇④ La Collina甜品农场旗舰店

Investigation trip to Japan

- 参访内容：新兴农文旅综合体、地域特色产品与体验、从视觉到心灵的全方位疗愈。
- 研学要点：引发消费者共鸣的品牌符号化、从农产品生产到消费的完整产业链、与自然融合的空间设计、乡村氛围的场景化营销。



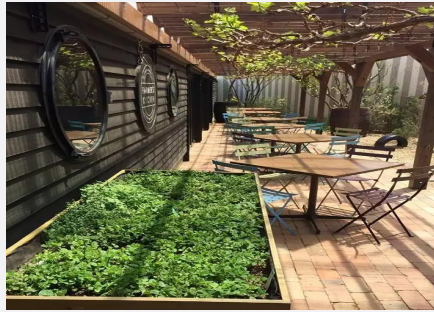
La Collina甜品农场旗舰店位于日本近江八幡市，是种屋集团旗下的超级旗舰店，也是乡村振兴的典范。该农场融合了自然景观与甜品美食，打造了集美食、购物、参观、教育于一体的农文旅综合体。其特色包括全透明的年轮蛋糕生产线，激发游客购买欲；以“向自然学习”为核心理念，推广有机耕作与自然共生；建筑风格独特，由著名设计师打造，成为网红打卡点。此外，La Collina还提供研学体验项目，如《一棵橡子最终会长成一片大森林》，让游客深入了解自然与文化。农业经营者可从其品牌建设、自然融合、游客体验等方面获取灵感，学习如何将传统农业与现代文旅结合，打造具有吸引力和经济效益的农业项目。



行程亮点之考察篇⑤ the Farm Universal农场

Investigation trip to Japan

- 参访内容：“植物园综合体”，植物商品样板及销售、植物工厂、无土栽培、智能化设备等。
- 研学要点：看植物乐园的运营模式，学习如何、全流程精细化管理、农业职业教育与人才培养、如何通过生态农业和循环经济模式实现农业的可持续发展。



The Farm Universal 农场是集植物观赏、休闲、餐饮、购物于一体的综合性农场，其特色在于将农业与教育、文化、社区合作深度融合，通过有机种植、生态养殖、农业废弃物转化等实践，推广可持续发展理念。农场还开展农业研讨会、科普活动等，增强游客对农业的认知。此外，其品牌建设及推广策略，如与大企业合作、举办特色活动等，有效提升了知名度和经济效益。农业经营者可从中学习如何打造多功能农场，推动农业现代化与乡村振兴。这里配有植物商品样板及销售区、资材商品量贩销售区、休息区、儿童游玩区以及花园餐厅等。



一般社団法人 亚洲六次产业化创生学院

行程亮点之展会篇 日本国际农业展览会J-AGRI

Investigation trip to Japan

日本国际农业展览会（J-AGRI，原：AGRI WEEK）是亚洲领先的农业与畜牧业综合展会，每年分别在九州（5月）和东京（10月）举办。该展会涵盖农业机械、智能农业技术、畜牧业等多个领域，是农业经营者了解行业最新动态、技术趋势和市场需求的绝佳平台。通过与全球行业专家、进口商、经销商等专业人士交流，农业经营者可以拓展国际视野，寻找合作机会，提升自身竞争力。此外，展会还提供丰富的研讨会和专题讨论，帮助经营者深入了解可持续农业发展等热点话题。



展品范围：

- 农业资材技术：农业机械、肥料和土壤改良剂、农业工具、园艺设施、农用化学品、包装和物流产品等。
- 现代农业技术：农业自动化和机器人技术、农业信息技术、农业生物技术、水资源管理、环保和可持续农业等。
- 农产品六次产业化：农产品生产、加工、保鲜、卫生管理、销售、物流及IT等。
- 畜牧资产设备：养殖设备（如畜舍、饲养设备、饲料加工设备等）、饲养管理技术、畜禽营养和饲料、健康和疾病管理等。



一般社団法人亚洲六次産業化創生学院

行程亮点之体验篇 大阪世博会

Investigation trip to Japan

- 参访内容：围绕“拯救生命”“赋能生命”“连接生命”等副主题，展示了未来社会的前沿技术和多元文化。主要展示区有：未来社会展示区、各国展馆、日本馆、主题展馆、大阪健康照护馆等，
- 研学要点：科技创新、文化融洽、可持续发展、健康与生活、社会议题等。



2025年大阪世博会（大阪·关西世博会）将于4月13日至10月13日在大阪梦洲岛举办，主题为“设计未来社会，让生命绽放光彩”，旨在探索可持续发展的未来。此次世博会汇聚了161个国家和地区及9个国际机构，将展示各国在科技、文化、环境等领域的前沿成果。参观者可以体验未来社会的先进技术，如飞行汽车等，并通过各国展馆了解不同文化。此外，世博会还设有多个主题馆，如“地球之旅”“地球集市”等，聚焦生命、环境和文化交流。对于农业经营者而言，世博会提供了学习国际先进技术和理念的机会，有助于推动农业可持续发展。



一般社団法人 亞洲六次産業化創生学院

行程亮点 之 讲师篇①

Investigation trip to Japan



首席随团讲师 赵宇

日本地方政府（中国）交流平台 驻日首席代表
亚洲六次产业化创生学院 创始人 代表理事
中国多家行业领军企业 经营顾问

- ✓ 旅居日本三十年，精通中日文，深谙日本企业文化，多年来为中日企业商务交流尽心尽力，贡献良多。
- ✓ 在中国企业赴日游学考察领域，规划主导过50余场深度游学考察活动，地域触及日本40多个都道府县，考察产业涉及工业、农业、商业、服务业等。其广博而又富有趣味性的知识传播和把握精髓的深度解读令所有的到访者印象深刻、收获非凡。
- ✓ 在企业管理咨询领域，支持服务过30余家中国优秀企业，因其开阔的视野和创新思维，合作过的企业在战略规划、海外业务拓展、品牌塑造、企业文化建设等方面都取得了不同程度的突破和发展。

1996年，东和国际教育学院毕业

2000年，任日中起業家育成中心 - 执行董事

2002年，任东北大学日本語培训中心 - 部长

2006年，任札幌国际大学 - 汉语教师

2010年，任北海道中华食品研究所 - 社长

2017年，任中日产学投资促进中心 - 日本企业管理与文化讲师

2018年-2019年，任知识创生学院 - 代表

2019年-2022年，任亚洲六次产业化创生学院 - 代表理事

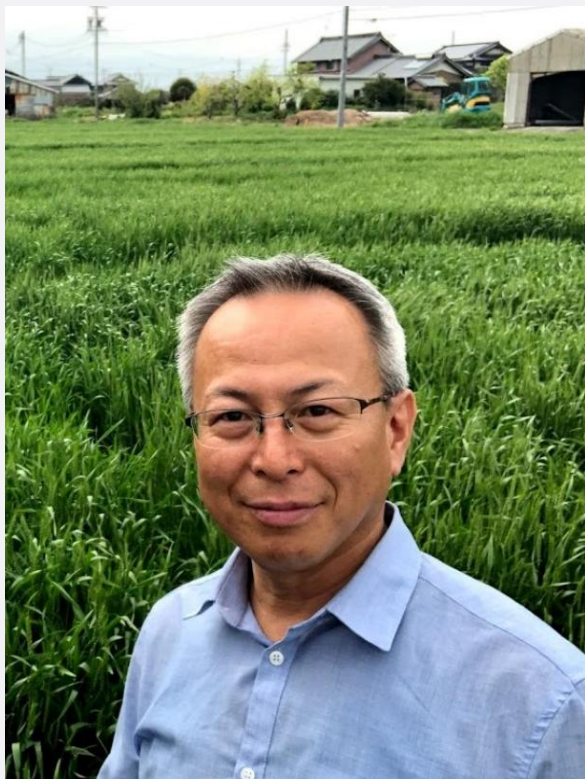
2021年至今，株式会社スカイテック (Skytech Co., Ltd.) - 代表取締役社长



一般社団法人亚洲六次産業化創生学院

行程亮点 之 讲师篇 ②

Investigation trip to Japan



小森一秀——日本生态农业专家/JPF中日地方创生顾问

- ✓ 擅长集客交流设施等的建设和运营、管理改善等相关的建设和管理咨询，地域活性化相关的计划制订和活动等的企划运营支援，研讨会的策划运营，相关讲演、研讨会等讲座的讲师。
- ✓ 日本著名园林规划运营师，动、植物园设计师，一级造园施工管理技士。2007年加入mokumoku农场，先后担任mokumoku农村产业研究所主任研究员、研究所部长、mokumoku制作所董事，并加入了三重县伊贺市新产业特区项目委员会。带领mokumoku农村产业研究所进行了充分的调查、研究、规划，为农场的进阶确立的新的经营理念，在新的经营理念的指导下，mokumoku农场开始从纯粹的农业生产向现代农业、休闲旅游、田园社区为一体的田园综合体转型。

